

EXPORAIL 2022

Octubre 25 y 26, Centro Banamex, Ciudad de México

CONGRESO EXPORAIL 2022

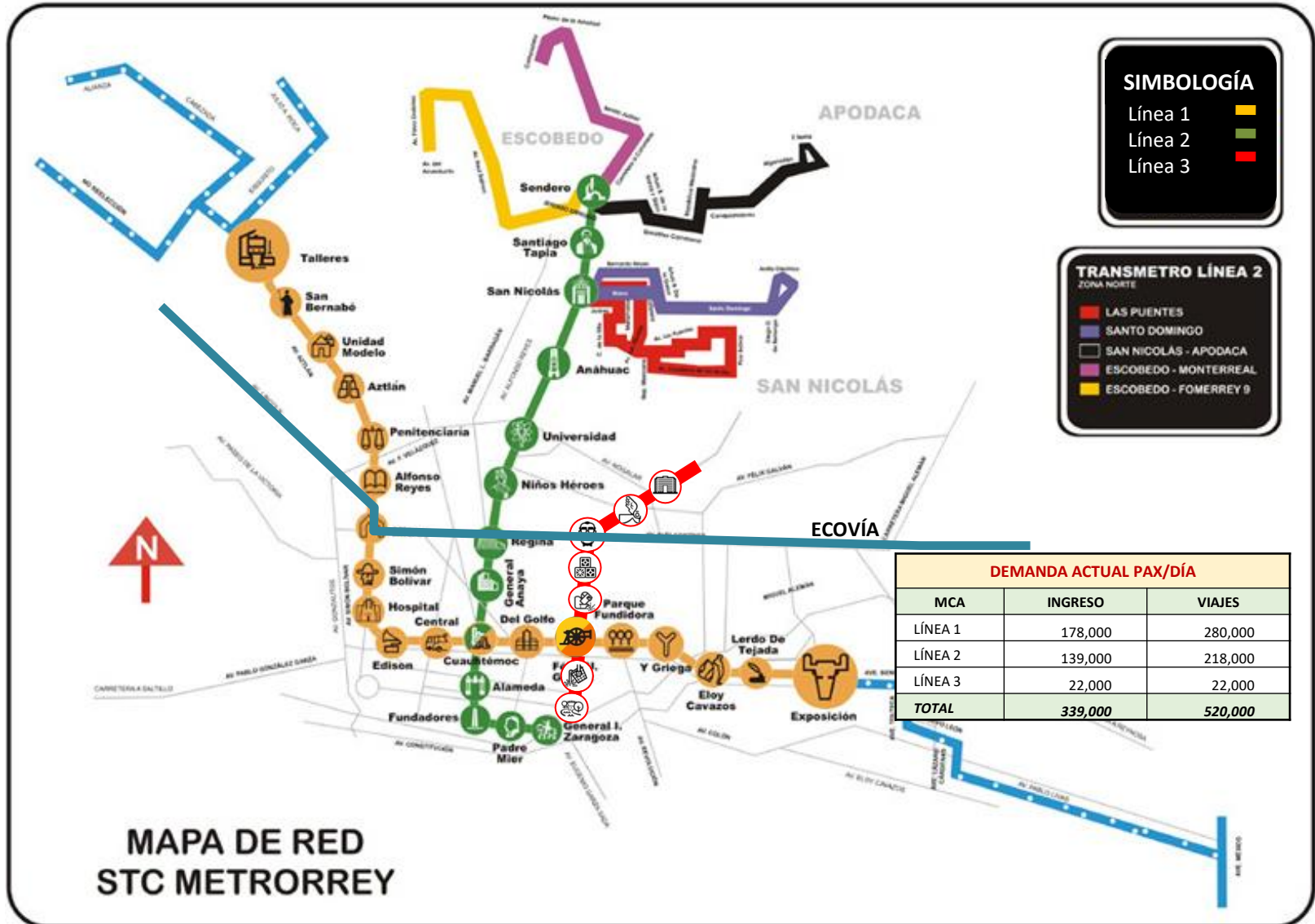
CONGRESO INTERNACIONAL DE NEGOCIOS DE LA INDUSTRIA FERROVIARIA



La información que se presenta en ponencias de Expo Rail 2022 es responsabilidad de quien lo expone. La AMF no asume posición alguna del contenido de las mismas.

METROREY SITUACIÓN ACTUAL Y PERSPECTIVA FUTURA

SITUACIÓN DE RED AL 2022



COBERTURA DE RED AL 2022

COBERTURA ACTUAL DEL SISTEMA DE TRANSPORTE

LÍNEA	METRO		AUTOBÚS		
	LONGITUD (KM)	FRECUENCIA (MINUTOS)	CANTIDAD DE RUTAS	LONGITUD (KM)	FRECUENCIA (MINUTOS)
LÍNEA 1	19.0	5.4	6	70.5	7.9
LÍNEA 2	13.7	6.0	5	61.1	7.7
LÍNEA 3	7.5	6.0	1	9.2	8.0
	40.2			140.8	
ECOVÍA	31.0	4.0	3	16.9	8.0
	71.2			157.7	



RED DE METRO AL 2022



RED DE METRO ACTUAL	
LÍNEAS DE METRO	3.0
LONGITUD	40.2 Km
Elevado	33.4 Km
Subterráneo	6.8 Km
VÍAS DE ENLACE	2.0
Vía 1 - Vía 2	325.0m
Vía 1 - Vía 3	277.0m
ESTACIONES:	
Línea 1	19 Elevadas
Línea 2	6 Elevadas 7 Subterráneas
Línea 3	8 Elevadas
VÍA	Doble vía exclusiva con riel continuo soldado y sujetadores de fijación directa a concreto.
ENERGÍA	Acometida eléctrica de CFE a las subestaciones alimentadoras de Metrorrey Buses conductores redundantes a subestaciones rectificadoras, de fuerza y de pasajeros.
ALIMENTACIÓN	
TRENES	Catenaria

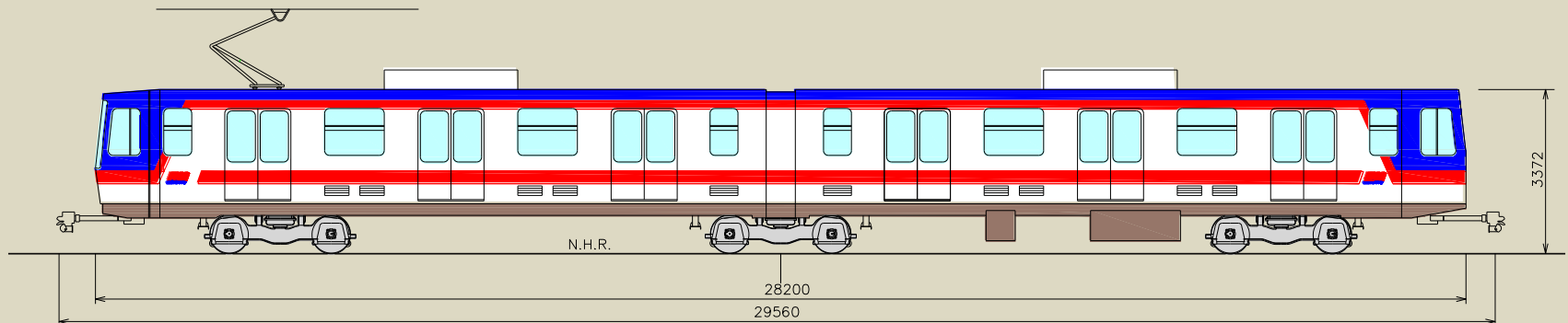


MATERIAL RODANTE AL 2022

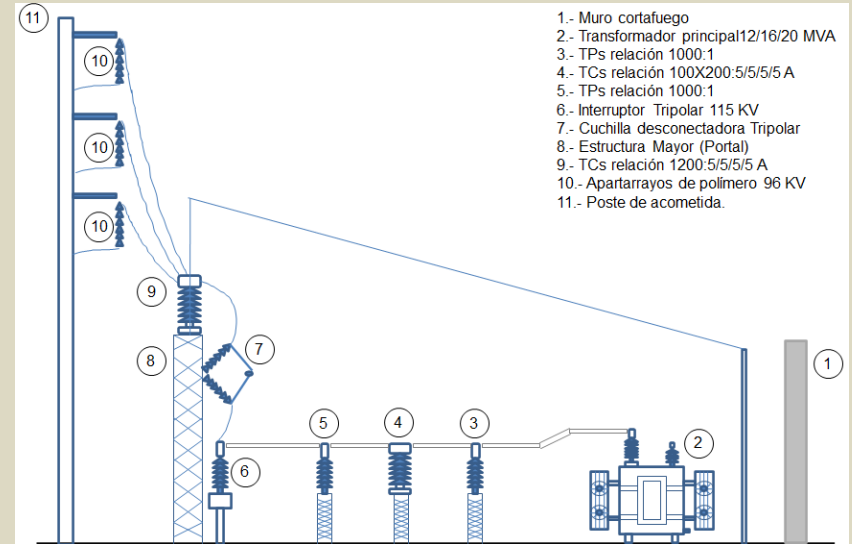


PARQUE VEHICULAR 2022

MCA	MODELO	CANTIDAD
MM-90	BOMBARDIER CONCARRIL	48
MM-93	CAF	22
MM-05	BOMBARDIER	14
U-3	REMANUFACTURADOS	24
MM-20	CRRC	26
TOTAL		134



SUMINISTRO DE ENERGÍA ELÉCTRICA ACTUAL 2022



Metrorrey en su objetivo de consumir energías limpias se abastece de energía de dos fuentes distintas, la primera que corresponde al 60% proviene de la planta de generación, Bioenergía de Nuevo León (BENLESA), que es una empresa pionera en América Latina en la generación de energía eléctrica utilizando biogás de relleno sanitario; y la segunda fuente es la Unidad de Servicios Básicos de la Comisión Federal de Electricidad (CFE).

MANTENIMIENTO A LA INFRAESTRUCTURA ACTUAL

MANTENIMIENTO INFRAESTRUCTURA EXISTENTE	
Inversión Anual	Pesos M.N. (Millones)
Años recientes aprox.	14.0
Inversión 2022	300.0
<i>Mantenimiento Trenes</i>	<i>100.0</i>
<i>Viaducto Subterráneo</i>	<i>60.0</i>
<i>Peaje</i>	<i>50.0</i>
<i>Viaducto Elevado</i>	<i>65.0</i>
<i>Equipos accesibilidad</i>	<i>25.0</i>



ACTUALIZACIÓN DE INFRAESTRUCTURA ELÉCTRICA

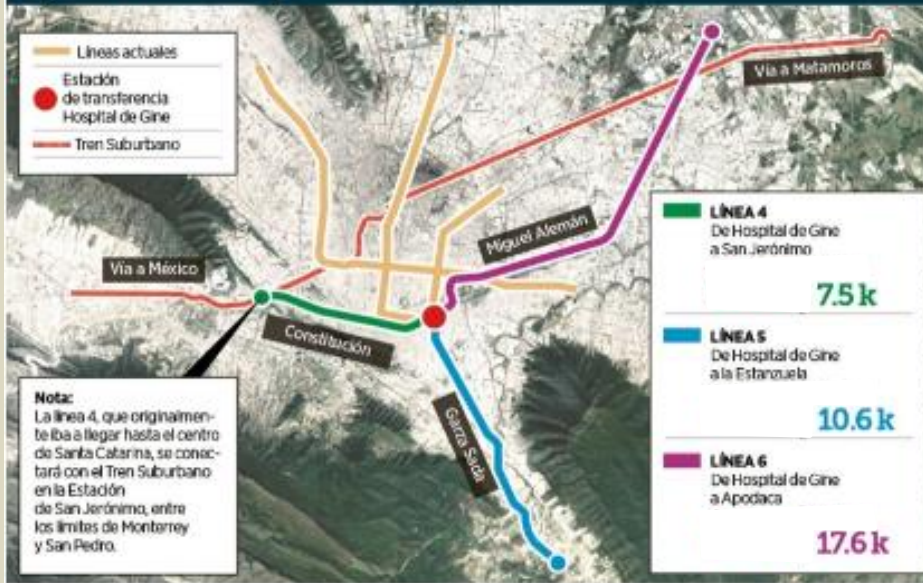
La tendencia mundial de contar con energía de mejor calidad se han implementado normas y reglamentaciones mas rigurosas tanto para las entidades generadores de energía como para los consumidores, tal es el caso de la entrada en vigor del Código de Red en México el pasado 2016 publicado en el DOF.

Actualmente Metrorrey esta realizando los análisis y estudios para actualizar la infraestructura eléctrica que cumpla con la nueva reglamentación de la Comisión Reguladora de Energía: Código de Red.

PERSPECTIVA FUTURO: RED DE METRO HORIZONTE 2027

Los trazos definitivos

Éstas son las longitudes y trayectos de las tres nuevas líneas del Metro que se licitan a partir de hoy.



La inversión inicial

\$2,600 millones

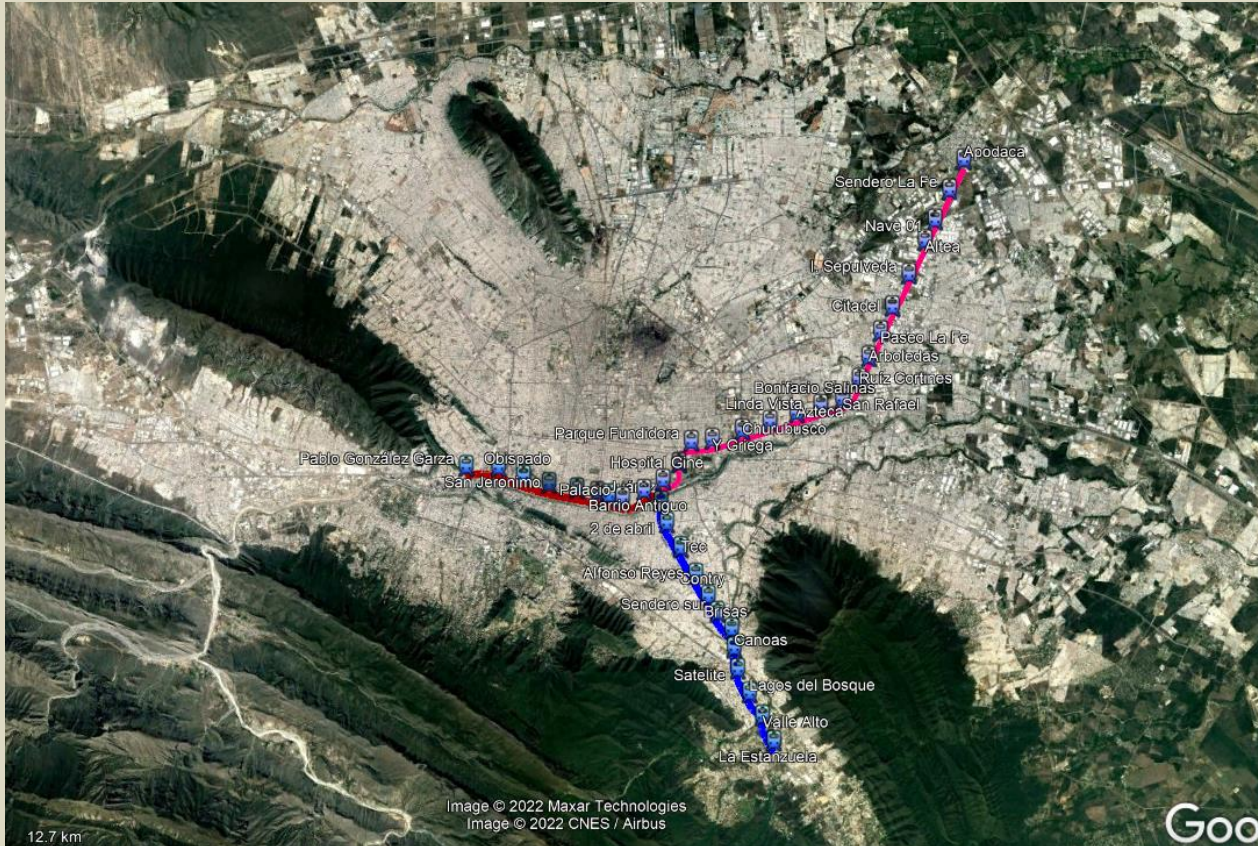
Presupuesto etiquetado para iniciar la construcción de las tres líneas

RED HORIZONTE 2027

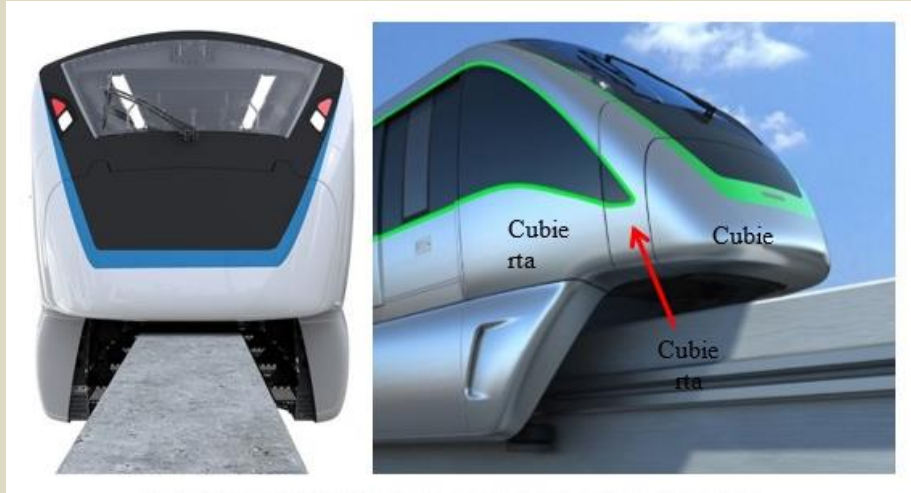
LÍNEA	LONGITUD METRO (KM)
LÍNEA 1	19.0
LÍNEA 2	13.7
LÍNEA 3	7.5
40.2	
LÍNEA 4	7.5
LÍNEA 5	10.6
LÍNEA 6	17.6
35.7	
75.9	
ECOVIÁ	31.0
106.9	

Imagen publicada en el diario EL NORTE

PERSPECTIVA FUTURO 2027, LÍNEAS 4, 5 Y 6 DE METRO MONORRIEL



PERSPECTIVA FUTURO: LÍNEAS 4, 5 Y 6 SISTEMA MONORRIEL



PARQUE VEHICULAR L4, L5 Y L6

LÍNEA	MODELO	CANTIDAD
LÍNEA 4	CRRC	22
LÍNEA 5	CRRC	29
LÍNEA 6	CRRC	43
TOTAL		94

3.6 Capacidad de pasajeros del tren

Según los requisitos de composición de seis coches, la capacidad total de pasajeros del tren bajo la condición operativa de carga AW2 (5 personas de pie en cada metro cuadrado) es de 728 pasajeros; y la capacidad total de pasajeros del tren bajo la condición operativa de carga AW3 (8 personas de pie en cada metro cuadrado) es de 1,108 pasajeros

Condiciones operativas	Capacidad de pasajeros del coche A/B (persona)	Capacidad de pasajeros de coche C/D (persona)	Capacidad total de pasajeros (persona)
AW2	100 (en pie) + 16 (asiento)	106 (en pie) + 18 (asiento)	728
AW3	160 (en pie) + 16 (asiento)	171 (en pie) + 18 (asiento)	1108

CAPACIDAD PAX/HORA PICO L4, L5 Y L6

LÍNEA	INICIAL	DISEÑO
LÍNEA 4	5,202	10,000
LÍNEA 5	8,552	12,000
LÍNEA 6	9,567	15,000
TOTAL	23,321	37,000

SITUACIÓN DE RED AL 2027

